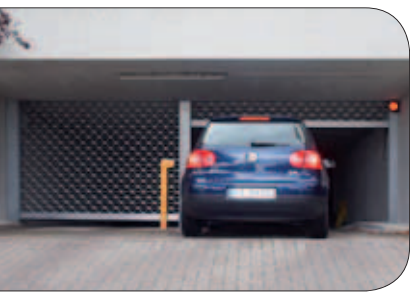
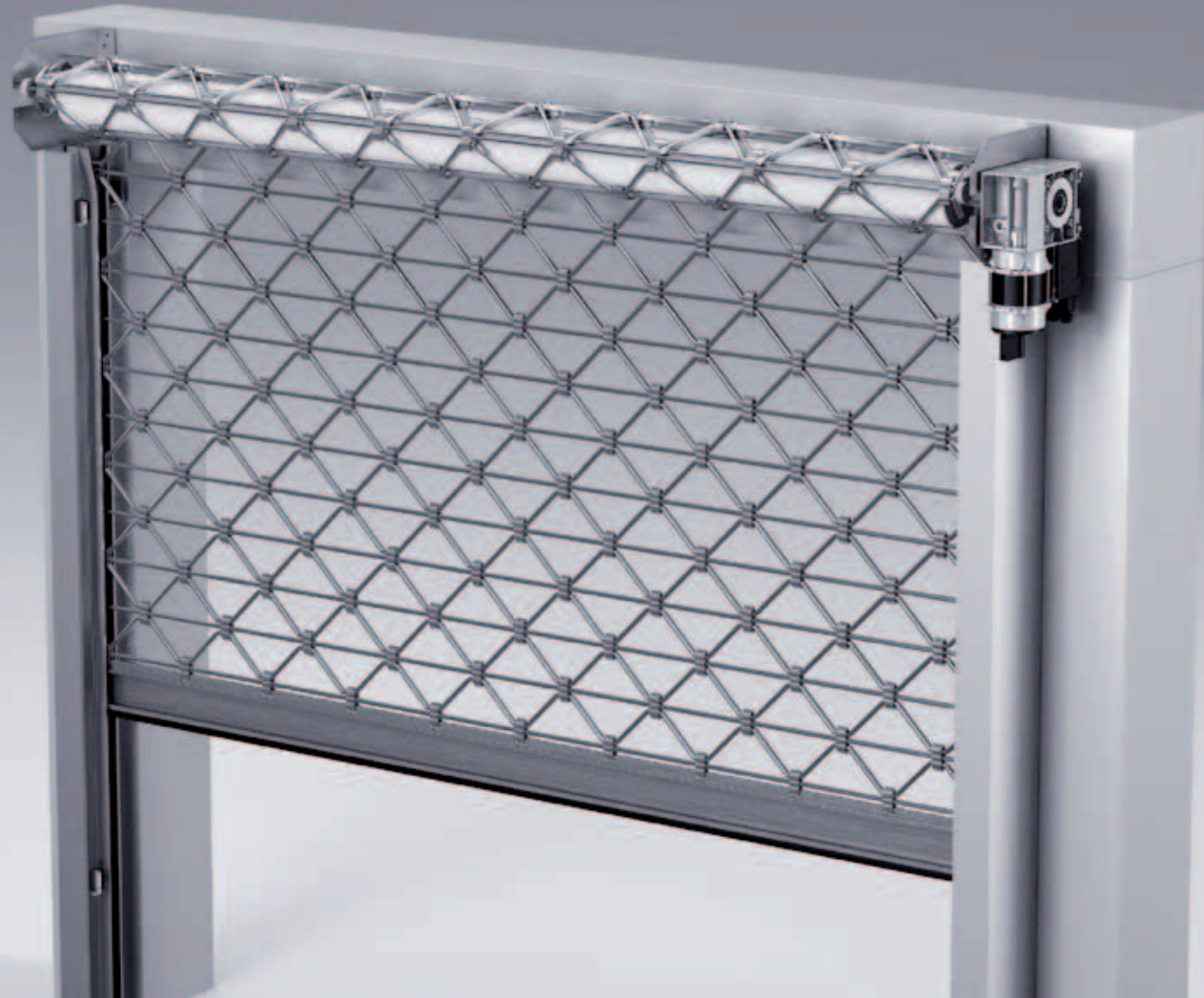


Innovative Tiefgaragen-Torsysteme

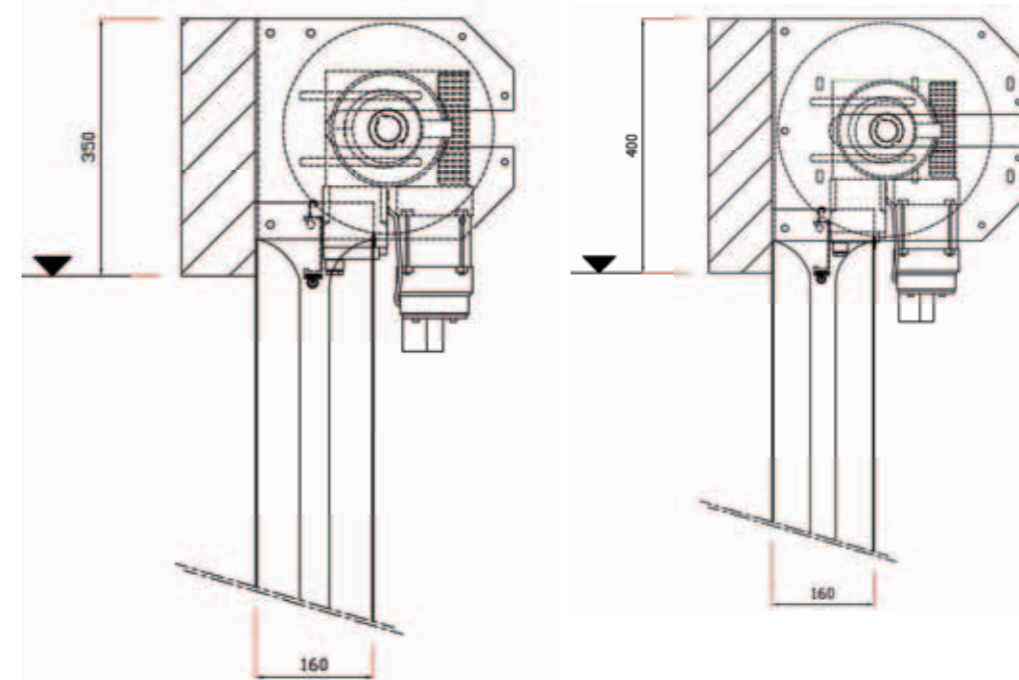




Platzverhältnisse der Rollgitter und Rolltore

Lichte Torhöhe **bis** 2.800mm

Lichte Torhöhe **über** 2.800mm



Anschlag hinter der Leibung

Die Unterkonstruktion und die Elektronik der Tiefgaragen-Rolltore

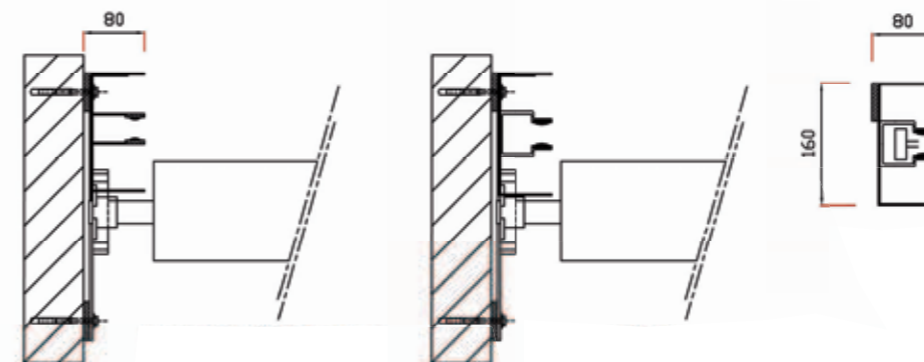
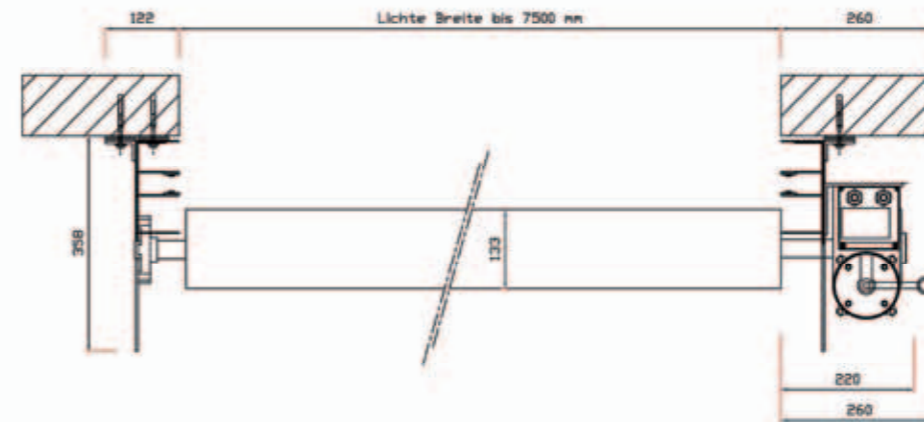
Die Anlage ist so konstruiert, dass eine komplett vormontierte Einheit beim Kunden angeliefert wird. Zargen, Führungsschienen, Lichtschranken und Verdrahtung werden fachgerecht im Werk montiert. Die Anlage ist selbsttragend, also sehr montagefreundlich. Alle Kanteile bestehen aus sendzimiervverzinktem Stahl, bzw. die Führungsschienen aus stranggepresstem Aluminium. Die stabile Wickelwelle wird mehrfach grundiert und ausreichend dimensioniert. Natürlich wurde auch an die Schall-Isolation gedacht. Lagerplatten, Zargen und Antrieb sind durch Gummiplatten entkoppelt.

Der robuste 400V Aufsteckantrieb (mit Notkurbel) ist im Standard für 25.000 Zyklen/Jahr ausgelegt. Optional lassen sich 50.000 Zyklen erreichen.

Alle Befehlselemente sind in einem komfortablen Gehäuse anschließbar. Die elektronischen Endschalter können bequem von der unten montierten Steuerung aus eingestellt werden.

Das Besondere für die Sicherheit: Eigens für die Rollgittervariante ist eine Auszugsicherung vorgesehen. An den Rollgitterenden werden in regelmäßigen Abständen Sicherheitsrollen montiert, die sich unter Zug hinter den Führungsschienen verhaken. Dies ist Sicherheit, die nicht mehr kostet.

Eine ausgeklügelte Konstruktion erlaubt insgesamt einen extrem leisen Torlauf, der für Tiefgaragen eine Grundbedingung darstellt.



Beispiel für Lagerseite Montage zwischen Leibung

Beispiel für Rollgitter mit Auszugsicherung

Ihr Projekt – begleitet vom Experten für Tiefgaragentore

Tiefgaragenrollgitter „Typ B“

Dies ist die klassische Lösung für den Abschluss einer Tiefgarage. Der Rollgitterbehang „Typ B“ besteht aus stranggepressten Aluminiumstäben (mit Querstab), die in eine Rautenform gebracht werden. Anschließend werden die einzelnen Rauten mit Aluminiumklipsen verbunden.

Meist ist ein hoher Luftdurchsatz gefordert. Der Rollgitterbehang „Typ B“ erreicht 80% und ist damit unangefochten an der Spitze.

Der extrem ruhige Torlauf lässt es zu, dieses Tor auch in sensiblen Garagen einzusetzen.

Auch bei Breiten bis zu 7,5 Metern hält das Tor allen Bedingungen stand. Eine speziell entwickelte Auszugsicherung (Standard 4.000 mm Breite) verhindert gewaltsames Eindringen. Ungebetene Tiergäste oder Laub, lassen sich durch einen „Marderschutz“ (max. 900 mm hoch) zurückhalten. Damit bleibt trotzdem ein hoher Lüftungsquerschnitt erhalten.

Im Standard ist der Behang Alu-Natur. Eloxierte und pulverbeschichtete Oberflächen sind möglich.



Typ B

SIRO
ISO 75



Tiefgaragenrollgitter „Siro“

Der „Siro“-Behang ist, bedingt durch die rechteckige Form, die Alternative zum Rollgitter „Typ B“. Im Standard ist der Behang Alu-Natur. Eloxierte und pulverbeschichtete Oberflächen sind möglich.

Tiefgaragentor „ISO 75“

Der Unterschied zur Rollgittervariante liegt zunächst im Behang. Das Rolltor „ISO 75“ hat einen geschlossenen Aluminiumbehang, der mit einer PU-Schaumfüllung versehen ist. Damit ist gewährleistet, dass die Garage im Eingangsbereich isoliert ist (U-Wert: $\sim 4,3W/m^2K$). Außerdem werden Zugluft, ungebetene Tiere und Schmutz zurückgehalten. Der Behang ist bandbeschichtet (verschiedene Standardfarben erhältlich). Durch die halbrunde Form ergibt sich ein extrem laufruhiges Verhalten. Im Verbund mit der ausgeklügelten Anordnung der Führungsschienen sind auch Abriebspuren fast nicht vorhanden. Der Wickelballen wird bei dieser Variante bis zu einer Eingreifhöhe von 2.500 mm mit einer Verblendung versehen. Breiten bis zu 5,5 Meter möglich.





Tiefgaragentor „Lochblech“

Mit diesem Behang ist sichergestellt, dass kaum Schmutz und keine ungebetenen Tiergäste in die Tiefgarage eindringen. Der Aluminium-Behang (Alu-Walzblank, 1 mm) hat einen Lüftungsquerschnitt von 31%. Die Löcher haben ca. 3,2mm Durchmesser. Der Behang hat ein gutes Laufverhalten, entwickelt aber leichte Laufgeräusche. Auch hier sind kaum Abriebspuren sichtbar. Eine Bandbeschichtung außen (innen Schutzlack) in RAL 9002 ist optional möglich. Der Wickelballen wird bei dieser Variante bis zu einer Eingreifhöhe von 2.500mm mit einer Verblendung versehen. Breiten bis zu 5,5 Meter möglich.



Tiefgaragen-Sektionaltor

Immer, wenn eine Tür im Tor (Schlupftür) benötigt wird, ist das Sektionaltor die beste Alternative. Kein Ausschwingen vor oder hinter dem Tor behindern Fahrzeuge oder Passanten. Licht oder Belüftung sind jederzeit möglich. Gute Gestaltungsmöglichkeiten.

Maximal für 50 Stellplätze geeignet.





Tiefgaragen-Kipptor „ET 500“

Dies ist die ultimative Lösung für Tiefgaragen mit mehr als 50 Stellplätzen, wenn zusätzlich eine Schlupftür benötigt wird. Vielfältige Gestaltungsmöglichkeiten geben dem kaum ausschwingenden Kipptor einen besonderen Charme. Hinzu kommt der sehr ruhige Lauf des leistungsstarken Decken-antriebes. Durch seine Gegengewichte ist das Tor für über 250.000 Torzyklen ausgelegt.

Lochblech



Streckgitter



Stucco



Bauseitige Füllung



Ihr zuverlässiger und kompetenter Partner von ganzheitlichen Tor-Lösungen.

